

LUNOS

energy-efficient



EXPONATE



Messepräsentation von LUNOS

Unsere Exponate auf der Messe

Qualität ist, was Zeiten überdauert

LUNOS Lüftungstechnik GmbH für Raumluftsysteme ist ein Berliner Unternehmen und Marktführer für dezentrale Wohnungslüftungssysteme. Das Unternehmen wurde 1959 gegründet und hat bis heute seinen Sitz in Berlin-Spandau. In 2019 wurde ein zweiter Standort in Brandenburg eröffnet. Damit wurden noch mehr Expansionsmöglichkeiten für das Unternehmen geschaffen, dass seine Produkte Made in Germany produziert und in über 36 Ländern weltweit vertreibt. In Deutschland werden die Produkte über den dreistufigen Vertriebsweg verkauft.

LUNOS steht für mehr als Wohnklima

Die Kernkompetenzen von LUNOS liegen in der dezentralen kontrollierten Wohnungslüftung mit und ohne Wärmerückgewinnung, sowie in der Entwicklung und Herstellung von energieeffizienten Lüftern und Außenwandluftdurchlässen. Des Weiteren entwickelt LUNOS alle dazugehörigen Komponenten, sowie viele weitere Produkte, wie Abluftventilatoren und Fassadenlüftungssysteme mit versteckten Lüftungsöffnungen.

Präsentieren Sie sich auf höchstem Niveau mit den Messeexponaten von LUNOS. Die voll funktionsfähigen Plexiglasexponate sind von LUNOS entwickelt und können mit den verschiedenen erhältlichen Anbauteilen kombiniert werden.

Inhalt

Tischexponate	4 - 19
Tischexponate Gesamtübersicht	20 - 21
Systemexponate	22 - 29
Systemexponate Gesamtübersicht	30 - 31

Seiten

4 - 19
20 - 21
22 - 29
30 - 31

Made in Germany



LUNOS
energy-efficient

60 Jahre Qualität

LUNOS
energy-efficient

60 Jahre Qualität

NEU NEU

LUNOS

Zu- und Abluft; Zu- und Abluft

LUNOS LUNOS

LUNOS

LUNOS

LUNOS

LUNOS

Tischexponate ALD, ALD-SV und ALD-S

Kombination mit den Innenblenden und Außenverschlüssen aus der 160er-Serie

Komplettes funktionsfähiges Plexiglas-Tischexponat der Außenwand-Luftdurchlässe inkl. Innenblenden und Außenverschlüssen.



Tischexponate ALD, ALD-SV und ALD-S

Die Kombinationsvielfalt



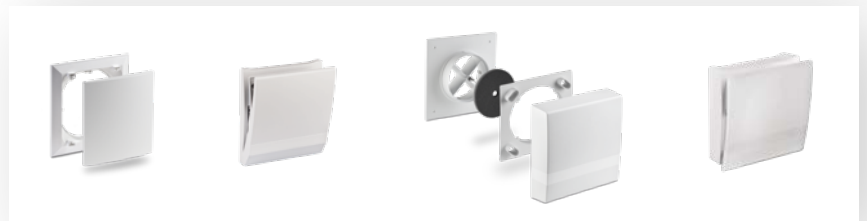
Verfügbare ALD Einschübe

- ALD:** Außenwand-Luftdurchlass
ALD-SV: Außenwand-Luftdurchlass
ALD-S: Außenwand-Luftdurchlass



Verfügbare Innenblenden

- 9/IBE**
9/IBK oder **9/IBG**
9/IBS
9/IBK-H oder **9/IBG-H**



Verfügbare Außenverschlüsse

- 1/WE 180:** Außengitter weiß
1/AZ 180: Außengitter anthrazit
1/BE 180: Außengitter besandet
1/HWE: Außenhaube weiß
1/HAZ: Außenhaube anthrazit
1/HES: Außenhaube Edelstahl



Eine Übersicht zu den Basispreisen und den Preisen für das mögliche Zubehör finden Sie auf den Seiten 20 - 21

In dieser Gesamtübersicht können Sie Ihr Tischexponat nach Ihren Wünschen zusammenstellen.

Tischexponat e²

Kombination mit den Innenblenden und Außenverschlüssen aus der 160er-Serie

Komplettes funktionsfähiges Plexiglas-Tischexponat des Lüfters mit Wärmerückgewinnung e² inkl. Steuerung, Innenblende und Außenverschluss.
Stromanschluss mit handelsüblichem Schuko-Stecker.



GESTENSTEUERUNG

Bei Ausstattung mit einer Gestensteuerung, besteht der Aufsteller zur besseren Sichtbarkeit aus weißem Plexiglas

Tischexponat e²

Die Kombinationsvielfalt



Verfügbare Steuerungen

- 5/UNI-FT:** Universalsteuerung
- 5/SC-FT:** Smart Comfort
- 5/GS:** Gestensteuerung



Verfügbare Innenblenden

- 9/IBE**
- 9/IBK** oder **9/IBG**
- 9/IBS**
- 9/IBK-H** oder **9/IBG-H**



Verfügbare Außenverschlüsse

- 1/WE 180:** Außengitter weiß
- 1/AZ 180:** Außengitter anthrazit
- 1/BE 180:** Außengitter besandet
- 1/HWE:** Außenhaube weiß
- 1/HAZ:** Außenhaube anthrazit
- 1/HES:** Außenhaube Edelstahl



Eine Übersicht zu den Basispreisen und den Preisen für das mögliche Zubehör finden Sie auf den Seiten 20 - 21

In dieser Gesamtübersicht können Sie Ihr Tischexponat nach Ihren Wünschen zusammenstellen.

Tischexponat e²60

Kombination mit den Innenblenden und Außenverschlüssen aus der 160er-Serie

Komplettes funktionsfähiges Plexiglas-Tischexponat des Lüfters mit Wärmerückgewinnung e²60 inkl. Steuerung, Innenblende und Außenverschluss.
Stromanschluss mit handelsüblichem Schukostecker.



GESTENSTEUERUNG

Bei Ausstattung mit einer Gestensteuerung, besteht der Aufsteller zur besseren Sichtbarkeit aus weißem Plexiglas

Tischexponat e²60

Die Kombinationsvielfalt



Verfügbare Steuerungen

- 5/UNI-FT:** Universalsteuerung
- 5/SC-FT:** Smart Comfort
- 5/GS:** Gestensteuerung



Verfügbare Innenblenden

- 9/IBE**
- 9/IBK** oder **9/IBG**
- 9/IBS**
- 9/IBK-H** oder **9/IBG-H**



Verfügbare Außenverschlüsse

- 1/WE 180:** Außengitter weiß
- 1/AZ 180:** Außengitter anthrazit
- 1/BE 180:** Außengitter besandet
- 1/HWE:** Außenhaube weiß
- 1/HAZ:** Außenhaube anthrazit
- 1/HES:** Außenhaube Edelstahl



Eine Übersicht zu den Basispreisen und den Preisen für das mögliche Zubehör finden Sie auf den Seiten 20 - 21

In dieser Gesamtübersicht können Sie Ihr Tischexponat nach Ihren Wünschen zusammenstellen.

Tischexponat LUNOthem-S und -S+

Kombination mit Geräten aus der 160er-Serie

Komplettes funktionsfähiges Plexiglas-Tischexponat, bestehend aus dem LUNOthem-S oder -S+ und einem 160er Lüftungsgerät. Stromanschluss mit handelsüblichem Schukostecker.



Tischexponat LUNOtherm-S und -S+

Die Kombinationsvielfalt



Verfügbare 160er Lüftungsgeräte

e²:	Lüftung mit Wärmerückgewinnung
e²60:	Lüftung mit Wärmerückgewinnung
RA 15-60:	Radiales Abluftgerät
ALD:	Außenwand-Luftdurchlass
ALD-SV:	Außenwand-Luftdurchlass
ALD-S:	Außenwand-Luftdurchlass



Verfügbare Steuerungen

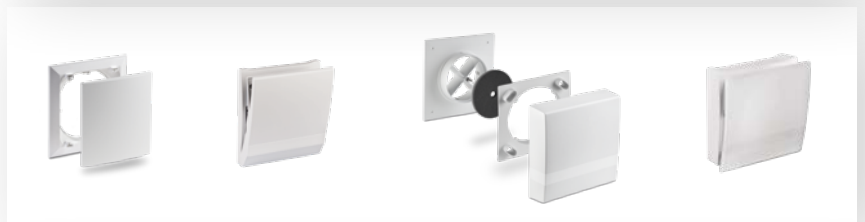
Bei Lüftungsgeräten e², e²60 und RA 15-60

5/UNI-FT:	Universalsteuerung
5/SC-FT:	Smart Comfort



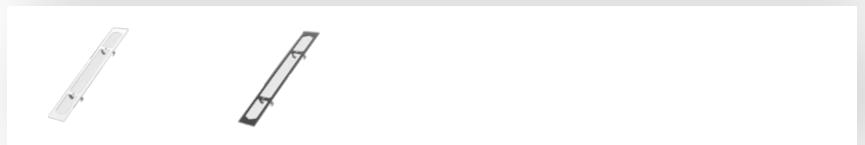
Verfügbare Innenblenden

9/IBE
9/IBK oder 9/IBG
9/IBS
9/IBK-H oder 9/IBG-H



Verfügbare Insektenschutzgitter

Weiß:	1/IL WE-S
Anthrazit:	1/IL AZ-S



Eine Übersicht zu den Basispreisen und den Preisen für das mögliche Zubehör finden Sie auf den Seiten 20 - 21

In dieser Gesamtübersicht können Sie Ihr Tischexponat nach Ihren Wünschen zusammenstellen.

Tischexponat e⁹⁰

Kombination mit den Zweikanal-Außenhauben aus der 160er-Serie

Komplettes funktionsfähiges Plexiglas-Tischexponat des Lüfters mit Wärmerückgewinnung e⁹⁰ inkl. Steuerung, Innenblende und Außenverschluss.
Stromanschluss mit handelsüblichem Schukostecker.



GESTENSTEUERUNG

Bei Ausstattung mit einer Gestensteuerung, besteht der Aufsteller zur besseren Sichtbarkeit aus weißem Plexiglas

Tischexponat e⁹⁰

Die Kombinationsvielfalt

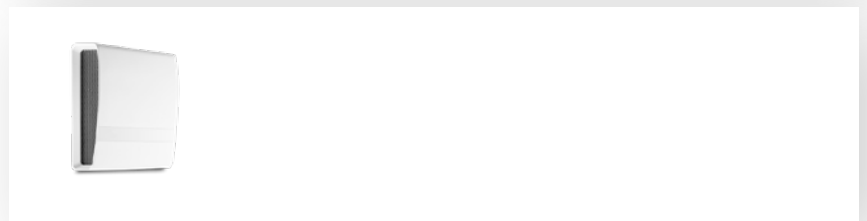
Verfügbare Steuerungen

- 5/UNI-FT:** Universalsteuerung
- 5/SC-FT:** Smart Comfort
- 5/GS:** Gestensteuerung



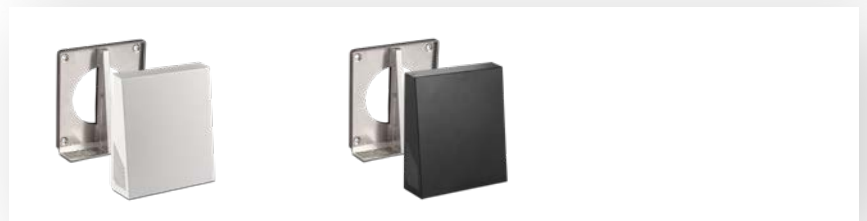
Verfügbare Innenblende

- 2/EGI**



Verfügbare Außenhauben

- 1/HWE-2:** Außenhaube weiß
- 1/HAZ-2:** Außenhaube anthrazit



Eine Übersicht zu den Basispreisen und den Preisen für das mögliche Zubehör finden Sie auf den Seiten 20 - 21

In dieser Gesamtübersicht können Sie Ihr Tischexponat nach Ihren Wünschen zusammenstellen.

Tischexponat Ne^{xt}-E

Kombination mit den Zweikanal-Außenhauben aus der 160er-Serie

Komplettes funktionsfähiges Plexiglas-Tischexponat des Lüfters mit Wärmerückgewinnung Ne^{xt}-E inkl. Steuerung, Innenblende und Außenverschluss.

Stromanschluss mit handelsüblichem Schukostecker.



Tischexponat Ne^{xx}t-E

Die Kombinationsvielfalt



Verfügbare Steuerungen

Der Nexxt wird über das integrierte, hinterleuchtete Bedienfeld in der Innenblende gesteuert.



Verfügbare Innenblende

9/NXT-IBF



Verfügbare Außenhauben

- 1/HWE-2: Außenhaube weiß
- 1/HAZ-2: Außenhaube anthrazit



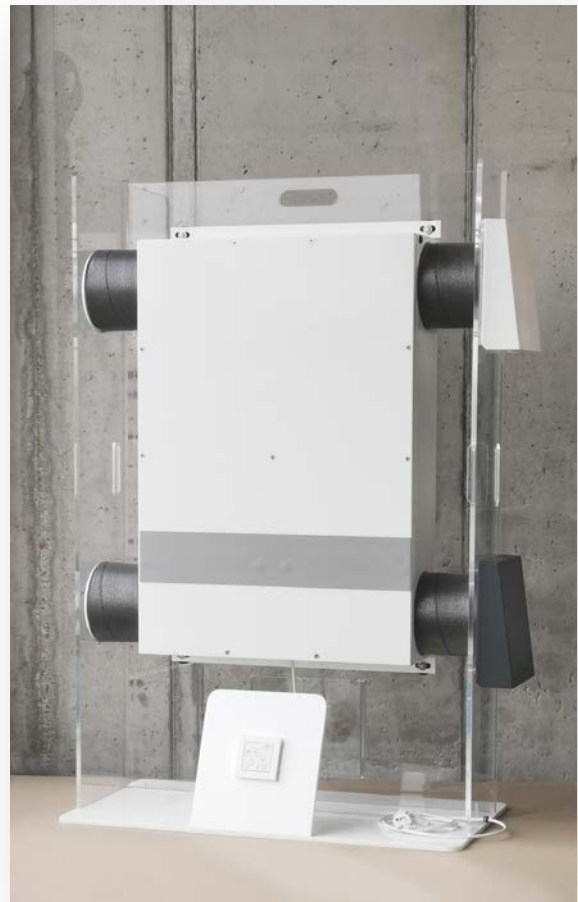
Eine Übersicht zu den Basispreisen und den Preisen für das mögliche Zubehör finden Sie auf den Seiten 20 - 21

In dieser Gesamtübersicht können Sie Ihr Tischexponat nach Ihren Wünschen zusammenstellen.

Tischexponat LUNOMAT

Kombination mit Zweikanal-Außenhauben und Raumluftventilen

Komplettes funktionsfähiges Plexiglas-Tischexponat des zentralen Lüftungsgerätes mit Wärmerückgewinnung LUNOMAT inkl. Steuerung, Raumluftventilen und Außenhauben. Stromanschluss mit handelsüblichem Schukostecker.



Tischexponat LUNOMAT

Die Kombinationsvielfalt



Verfügbare Steuerungen

- 5/UNI-FT:** Universalsteuerung
- 5/SC-FT:** Smart Comfort
- 5/GS*:** Gestensteuerung



Verfügbare Raumlufventile

- Tellerventil Zuluft**
- Tellerventil Abluft**



Verfügbare Außenhauben

- 1/HWE:** Außenhaube weiß
- 1/HAZ:** Außenhaube anthrazit
- 1/HES:** Außenhaube Edelstahl



Eine Übersicht zu den Basispreisen und den Preisen für das mögliche Zubehör finden Sie auf den Seiten 20 - 21

In dieser Gesamtübersicht können Sie Ihr Tischexponat nach Ihren Wünschen zusammenstellen.

Tischexponat Silvento ec

in allen verschiedenen Gehäuseformen

Komplettes funktionsfähiges Plexiglas-Tischexponat des Lüfters Silvento ec inkl. Steuerplatine und Schalter. Stromanschluss mit handelsüblichem Schukostecker.



Tischexponat Silvento ec

Die Kombinationsvielfalt

Silvento ec und Gehäuseart

- KL-EC:** Silvento ec als Klemmlüfter
V-EC + 3/UP: im Unterputzgehäuse
V-EC + 3/AP: im Aufputzgehäuse



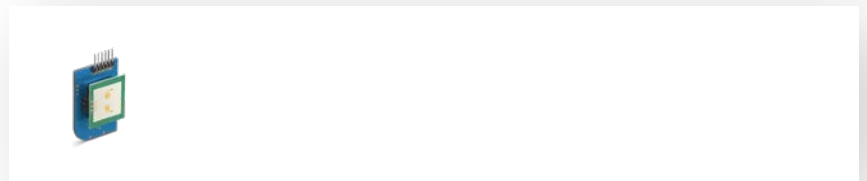
Verfügbare Steuerungsplatten

- 5/EC-ZI:** Basisplatine
5/EC-ZI 90: Basisplatine mit zusätzlicher Lüftungsstufe 90 m³/h
5/EC-FK: Komfortplatine
5/EC-FK 90: Komfortplatine mit zusätzlicher Lüftungsstufe 90 m³/h
5/EC-KE: Komfortplatine für Kellerlüftung
5/EC-FK+: Komfortplatine + VOC Sensor
5/EC-FK 90+: Komfortplatine + VOC Sensor mit zusätzlicher Lüftungsstufe 90 m³/h



Verfügbare Zusatzmodule

- 5/BM:** Bewegungsmelder



Verfügbare Schalter

- 5/W:** Einwippiger Schalter
5/W2FK: Zweiwippiger Schalter für Komfortplatine



Eine Übersicht zu den Basispreisen und den Preisen für das mögliche Zubehör finden Sie auf den Seiten 20 - 21

In dieser Gesamtübersicht können Sie Ihr Tischexponat nach Ihren Wünschen zusammenstellen.

Tischexponate Gesamtübersicht

Wählen Sie zu dem Tischexponat die gewünschte Steuerung, Innenblende und den Aussenverschluss.

Ausstattung	Exponate			e ²			e ² 60		
	ALD, ALD-SV und ALD-S	Art.-Nr.	Preis		Art.-Nr.	Preis		Art.-Nr.	Preis
Basisversionen: Exponat in Standardausführung	ALD ALD-SV ALD-S	040 224 040 248 040 225	100 € 100 € 100 €	e ²	040 153	250 €	e ² 60	040 156	280 €
Einschübe/ Lüftervarianten (Pro Exponat ein Produkt)	ALD ALD-SV ALD-S		inkl. inkl. inkl.	e ²		inkl.	e ² 60		inkl.
Innenblenden (Pro Exponat ein Produkt)	9/IBE 9/IBS 9/IBK, 9/IBK-H 9/IBG, 9/IBG-H		inkl. + 100 € + 50 € + 100 €	9/IBE 9/IBS 9/IBK, 9/IBK-H 9/IBG, 9/IBG-H		inkl. + 100 € + 50 € + 100 €	9/IBE 9/IBS 9/IBK, 9/IBK-H 9/IBG, 9/IBG-H		inkl. + 100 € + 50 € + 100 €
Aussenverschlüsse: - Aussengitter oder - Aussenhauben (Pro Exponat ein Produkt)	1/WE 180 1/AZ 180 1/BE 180 1/HWE 1/HAZ 1/HES		inkl. inkl. inkl. + 50 € + 50 € + 50 €	1/WE 180 1/AZ 180 1/BE 180 1/HWE 1/HAZ 1/HES		inkl. inkl. inkl. + 50 € + 50 € + 50 €	1/WE 180 1/AZ 180 1/BE 180 1/HWE 1/HAZ 1/HES		inkl. inkl. inkl. + 50 € + 50 € + 50 €
Steuerungen/ Steuerplatinen (Pro Exponat ein Produkt)				5/UNI-FT 5/SC-FT 5/GS		inkl. + 50 € + 100 €	5/UNI-FT 5/SC-FT 5/GS		inkl. + 50 € + 100 €
Zusatzmodule									
Schalter nur für Silvento ec (Pro Exponat ein Produkt)									

Tischexponate in Standardausführung:

Auch in der Basisausführung sind die Exponate voll funktionsfähig und werden mit hochwertigen Produkten ausgestattet. Die aufgeführten Sonderausstattungen ermöglichen individuellere Funktionen und ein besonderes Erscheinungsbild der Exponate.

Online-Konfigurator

Zum Konfigurator

Sie können Ihr Tischexponat auch bequem online zusammenstellen.



LUNOtherm-S und -S+		e ⁹⁰		Ne ^{xt} -E		Silvento ec		LUNOMAT	
Art.-Nr.	Preis	Art.-Nr.	Preis	Art.-Nr.	Preis	Art.-Nr.	Preis	Art.-Nr.	Preis
LUNOtherm-S 040 187	200 €	e ⁹⁰ 040 159	350 €	Ne ^{xt} -E 040 162	990 €	KL-EC 040 164	250 €	LUNOMAT 040 232	1300 €
LUNOtherm-S+ 040 226	220 €					V-EC + 3/AP 040 251	280 €		
						V-EC + 3/UP 040 252	280 €		
ALD ALD-SV ALD-S e ² e ² 60 RA 15-60	inkl. inkl. inkl. + 100 € + 130 € + 50 €	e ⁹⁰	inkl.	NXT-E	inkl.	KL-EC (Klemmlüfter) V-EC + 3/AP V-EC + 3/UP	inkl. inkl. inkl.	LUNOMAT	inkl.
9/IBE 9/IBS 9/IBK, 9/IBK-H 9/IBG, 9/IBG-H	inkl. + 100 € + 50 € + 100 €	2/EGI	inkl.	9/NXT-IBF	inkl.	2/S-EC	inkl.	Ventil Zuluft Ventil Abluft	inkl. inkl.
		1/HWE-2 1/HAZ-2	inkl. inkl.	1/HWE-2 1/HAZ-2	inkl. inkl.			1/HWE 1/HAZ 1/HES	inkl. inkl. inkl.
5/UNI-FT 5/SC-FT (nicht notwendig bei ALD)	inkl. + 50 €	5/UNI-FT 5/SC-FT 5/GS	inkl. + 50 € + 100 €	Bedienfeld ist integriert in der Innenblende 9/NXT-IBF	inkl.	5/EC-ZI 5/EC-ZI 90 5/EC-FK 5/EC-FK 90 5/EC-KE 5/EC-FK+ 5/EC-FK 90+	inkl. inkl. + 30 € + 30 € + 30 € + 50 € + 50 €	5/UNI-FT 5/SC-FT 5/GS	inkl. + 50 € + 100 €
						5/BM	+ 50 €		
						5/W 5/W2 FK	inkl. inkl.		

Systemexponat: 160er-Serie

Präsentation der Geräte aus Zuluft, Abluft und Wärmerückgewinnung

Komplett funktionsfähiges Systemexponat mit drei eingebauten Geräten und Steuerungen. Ausgestattet mit Prospekthalter und Beleuchtung. Stromanschluss mit handelsüblichem Schukostecker.



Maße in mm (H x B x T)
2076 x 1000 x 550



SYSTEMEXPONATE

Werden bei LUNOS in Handarbeit gefertigt und einsatzbereit montiert. Größe des Exponats bei Anlieferung und Einsatzort beachten.

Systemexponat: 160er-Serie

Kombinationsvielfalt

System Serie e²

e²: Lüftung mit Wärmerückgewinnung

e²60: Lüftung mit Wärmerückgewinnung

e²kurz: Lüftung mit Wärmerückgewinnung

Verfügbare Steuerungen

5/SC-FT, 5/UNI-FT



System WRG

e⁹⁰: Lüftung mit Wärmerückgewinnung

e²: Lüftung mit Wärmerückgewinnung

e²60: Lüftung mit Wärmerückgewinnung

Verfügbare Steuerungen

5/SC-FT, 5/UNI-FT

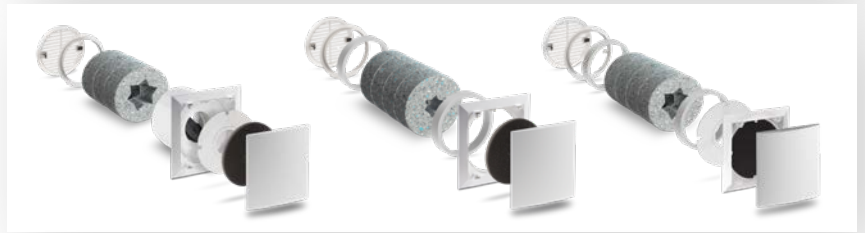


System Serie ALD

ALD: Außenwand-Luftdurchlass

ALD-S: Außenwand-Luftdurchlass

ALD-SV: Außenwand-Luftdurchlass



System ABLUFT Serie 160

AB 30/60: Axiales Abluftgerät

RA 15-60: Radiales Abluftgerät

ALD: Außenwand-Luftdurchlass

Verfügbare Steuerungen

5/SC-FT, 5/UNI-FT, Schalter



Eine Übersicht zu den Basispreisen und den Preisen für das mögliche Zubehör finden Sie auf den Seiten 30 - 31

In dieser Gesamtübersicht können Sie Ihr Systemexponat nach Ihren Wünschen zusammenstellen.

Systemexponat: Abluft

Präsentation des Abluft Systems mit ALD & Silvento ec

Komplett funktionsfähiges Systemexponat mit zwei eingebauten Geräten und Steuerungen. Die Silvento ec können mit verschiedenen Steuerplatinen und Steckmodulen ausgestattet werden. Inklusive Prospekthalter und Beleuchtung. Stromanschluss mit handelsüblichem Schukostecker.



Maße in mm (H x B x T)
2076 x 1000 x 550



SYSTEMEXPONATE

Werden bei LUNOS in Handarbeit gefertigt und einsatzbereit montiert. Größe des Exponats bei Anlieferung und Einsatzort beachten.

Systemexponat: Abluft

Ein Exponat für das komplette System



Silvento ec mit Gehäuseart und verfügbare ALD

- KL-EC:** Silvento ec als Klemmlüfter
V-EC + 3/UP: im Unterputzgehäuse
V-EC + 3/AP: im Aufputzgehäuse
ALD, ALD-SV und ALD-S



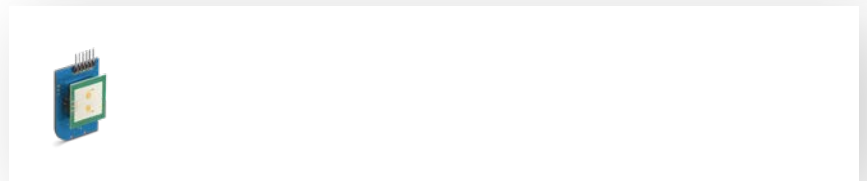
Verfügbare Steuerungsplatinen

- 5/EC-ZI:** Basisplatine
5/EC-ZI 90: Basisplatine mit zusätzlicher Lüftungsstufe 90 m³/h
5/EC-FK: Komfortplatine
5/EC-FK 90: Komfortplatine mit zusätzlicher Lüftungsstufe 90 m³/h
5/EC-KE: Komfortplatine für Kellerlüftung
5/EC-FK+: Komfortplatine + VOC Sensor
5/EC-FK 90+: Komfortplatine + VOC Sensor mit zusätzlicher Lüftungsstufe 90 m³/h



Verfügbare Zusatzmodule

- 5/BM:** Bewegungsmelder



Verfügbare Schalter

- 5/W:** Einwippiger Schalter
5/W2FK: Zweiwippiger Schalter für Komfortplatine



Eine Übersicht zu den Basispreisen und den Preisen für das mögliche Zubehör finden Sie auf den Seiten 30 - 31

In dieser Gesamtübersicht können Sie Ihr Systemexponat nach Ihren Wünschen zusammenstellen.

Systemexponat: Serie Silvento ec

Präsentation der unterschiedlichen Gehäuse Typen und Steuerplatinen

Komplett funktionsfähiges Systemexponat mit vier eingebauten Geräten und Steuerungen. Die Silvento ec können mit verschiedenen Steuerplatinen und Steckmodulen ausgestattet werden. Inklusive Prospekthalter und Beleuchtung. Stromanschluss mit handelsüblichem Schukostecker.



Maße in mm (H x B x T)
2076 x 1000 x 550



SYSTEMEXPONATE

Werden bei LUNOS in Handarbeit gefertigt und einsatzbereit montiert. Größe des Exponats bei Anlieferung und Einsatzort beachten.

Systemexponat: Serie Silvento ec

Ein Exponat für alle Gehäuse-Einbauformen



Silvento ec mit Gehäuseart

- KL-EC:** Silvento ec als Klemmlüfter
V-EC + 3/UP: im Unterputzgehäuse
V-EC + 3/AP: im Aufputzgehäuse
V-EC + 3/UP-AS 17,5:
 im Außenwandgehäuse



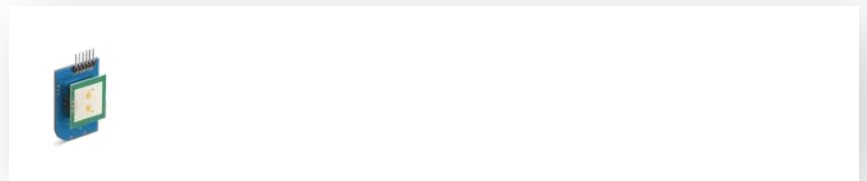
Verfügbare Steuerungsplatten

- 5/EC-ZI:** Basisplatine
5/EC-ZI 90: Basisplatine mit zusätzlicher Lüftungsstufe 90 m³/h
5/EC-FK: Komfortplatine
5/EC-FK 90: Komfortplatine mit zusätzlicher Lüftungsstufe 90 m³/h
5/EC-KE: Komfortplatine für Kellerlüftung
5/EC-FK+: Komfortplatine + VOC Sensor
5/EC-FK 90+: Komfortplatine + VOC Sensor mit zusätzlicher Lüftungsstufe 90 m³/h



Verfügbare Zusatzmodule

- 5/BM:** Bewegungsmelder



Verfügbare Schalter

- 5/W:** Einwippiger Schalter
5/W2FK: Zweiwippiger Schalter für Komfortplatine



Eine Übersicht zu den Basispreisen und den Preisen für das mögliche Zubehör finden Sie auf den Seiten 30 - 31

In dieser Gesamtübersicht können Sie Ihr Systemexponat nach Ihren Wünschen zusammenstellen.

Systemexponat: LUNOMAT

Präsentation des zentralen Wohnungslüftungsgerätes LUNOMAT

Komplett funktionsfähiges Systemexponat mit dem Zentralgerät LUNOMAT. Serienmäßig aufgebaut mit Ventilen für Zu- und Abluft, Außenhauben und Steuerung. Ausgestattet mit Prospekthalter und Beleuchtung.

Stromanschluss mit handelsüblichem Schukostecker.



Maße in mm (H x B x T)
2076 x 1000 x 550



SYSTEMEXPONATE

Werden bei LUNOS in Handarbeit gefertigt und einsatzbereit montiert. Größe des Exponats bei Anlieferung und Einsatzort beachten.

Systemexponat: LUNOMAT

Kombinationsvielfalt



Verfügbare Steuerungen

- 5/UNI-FT:** Universalsteuerung
- 5/SC-FT:** Smart Comfort
- 5/GS:** Gestensteuerung



Verfügbare Raumluftheventile

- Tellerventil Zuluft**
- Tellerventil Abluft**



Verfügbare Außenhauben

- 1/HWE:** Außenhaube weiß
- 1/HAZ:** Außenhaube anthrazit
- 1/HES:** Außenhaube Edelstahl



Eine Übersicht zu den Basispreisen und den Preisen für das mögliche Zubehör finden Sie auf den Seiten 30 - 31

In dieser Gesamtübersicht können Sie Ihr Systemexponat nach Ihren Wünschen zusammenstellen.

Systemexponate Gesamtübersicht

Wählen Sie zu dem Exponat die gewünschten Steuerungen, Innenblenden und Aussenverschlüsse.

Exponate Ausstattung	Systemexponat: 160er-Serie mit je drei Geräten			Systemexponat: Abluft mit je zwei Geräten		
	Art.-Nr.	Preis		Art.-Nr.	Preis	
System-Exponate: in Standardausführung	Serie e ² System WRG Serie ALD System Abluft Serie 160er	040 239 040 240 040 241 040 242	a. A a. A a. A a. A	System Abluft KL-EC System Abluft V-EC +3/AP System Abluft V-EC +3/UP	040 243 040 244 040 245	a. A a. A a. A
Einschübe/ Lüfterva- rianten	Für Serie e²: e ² , e ² 60 und e ² kurz Für System WRG: e ⁹⁰ , e ² und e ² 60 Für Serie ALD: ALD, ALD-SV und ALD-S Für System Abluft 160er: AB 30/60, RA 15-60 und ALD		inkl. inkl. inkl. inkl.	ALD, ALD-SV oder ALD-S und KL-EC ALD, ALD-SV oder ALD-S und V-EC + 3/AP ALD, ALD-SV oder ALD-S und V-EC + 3/UP		inkl. + 100 € + 100 €
Innenblenden (Pro Einschub ein Produkt)	9/IBE 9/IBS 9/IBK, 9/IBK-H 9/IBG, 9/IBG-H		inkl. + 100 € + 50 € + 100 €	9/IBE 9/IBS 9/IBK, 9/IBK-H 9/IBG, 9/IBG-H		inkl. + 100 € + 50 € + 100 €
Aussenverschlüsse: - Aussengitter oder - Außenhauben (Pro Einschub ein Produkt) *Ausnahme: Silvento ec - Zweikanal-Außenhauben (Nur für e ⁹⁰)	1/WE 180 1/AZ 180 1/BE 180 1/HWE 1/HAZ 1/HES 1/HWE-2 1/HAZ-2		inkl. inkl. inkl. + 50 € + 50 € + 50 € + 50 € + 50 €	1/WE 180 1/AZ 180 1/BE 180 1/HWE 1/HAZ 1/HES 1/HWE-2 1/HAZ-2		inkl. inkl. inkl. + 50 € + 50 € + 50 € + 50 € + 50 €
Steuerungen/ Steuerplatinen (Pro Einschub ein Produkt) *Ausnahme: alle ALDs	5/UNI-FT 5/SC-FT 5/GS		inkl. + 50 € + 100 €	5/EC-ZI 5/EC-ZI 90 5/EC-FK 5/EC-FK 90 5/EC-KE 5/EC-FK+ 5/EC-FK 90+		inkl. inkl. + 30 € + 30 € + 30 € + 50 € + 50 €
Zusatzmodule				5/BM		+ 50 €
Schalter (Pro Einschub ein Produkt) *nur bei Silvento ec				5/W 5/W2 FK		inkl. inkl.

a. A.: Auf Anfrage

Exponate in Standardausführung:

Auch in der Basisausführung sind die Exponate voll funktionsfähig und werden mit hochwertigen Teilen ausgestattet. Die aufgeführten Sonderausstattungen ermöglichen individuellere Funktionen und ein besonderes Erscheinungsbild der Exponate.

Online-Konfigurator



Zum Konfigurator

Sie können Ihr Exponat auch bequem online zusammenstellen.

Systemexponat: Serie Silvento ec mit vier Geräten			Systemexponat: LUNOMAT mit einem Gerät		
	Art.-Nr.	Preis		Art.-Nr.	Preis
Serie Silvento ec	040 246	a. A	LUNOMAT	040 247	a. A
KL-EC V-EC + AP Gehäuse V-EC + UP Gehäuse V-EC + UP-AS 17,5 Gehäuse		inkl. inkl. inkl. inkl.	Zentralgerät LUNOMAT		inkl.
2/S-EC		inkl.	Ventil Zuluft Ventil Abluft		inkl. inkl.
1/WE 115 1/AZ 115 1/BE 115		inkl. inkl. inkl.			
1/HWE 115 1/HAZ 115		+ 30 € + 30 €	1/HWE 1/HAZ 1/HES		inkl. inkl. inkl.
5/EC-ZI 5/EC-ZI 90 5/EC-FK 5/EC-FK 90 5/EC-KE 5/EC-FK+ 5/EC-FK 90+		inkl. inkl. + 30 € + 30 € + 30 € + 50 € + 50 €	5/UNI-FT 5/SC-FT 5/GS		inkl. + 50 € + 100 €
5/BM		+ 50 €			
5/W 5/W2 FK		inkl. inkl.			

**LUNOS Lüftungstechnik GmbH & Co. KG
für Raumlufsysteme**

Wilhelmstraße 31 · 13593 Berlin
Postfach 200454 · 13514 Berlin

Telefon +49 30 362001-0
Telefax +49 30 362001-89

info@lunos.de
www.lunos.de

